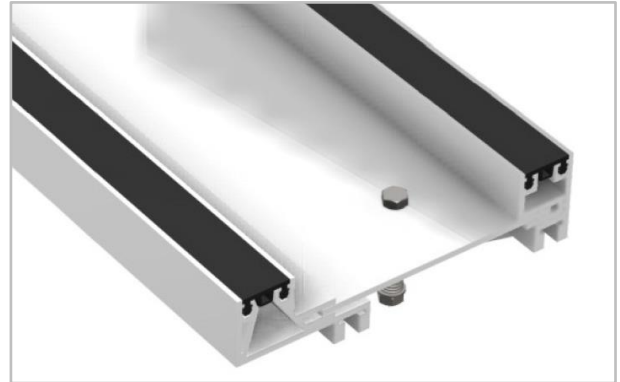
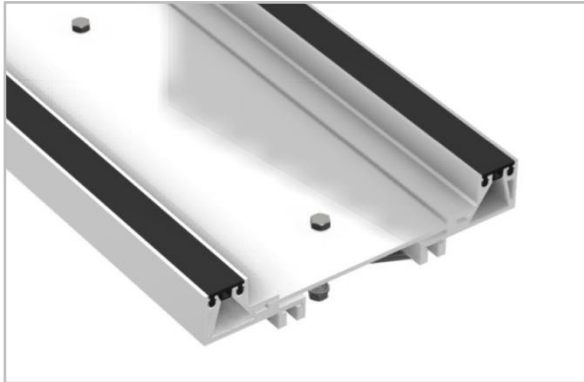


KARTA TECHNICZNA**PROFIL DYLATACYJNY PODŁOGOWY SEJSMOODPORNY
DEFLEX 850 I DEFLEX E850****OPIS PRODUKTU**

Profil podłogowy wykonany z aluminium oraz tworzywa sztucznego Nitriflex przeznaczony do montażu na niewykończonych powierzchniach podłóg. Charakteryzuje się gładką powierzchnią oraz atrakcyjnym wyglądem.

ZASTOSOWANIE

Profil przeznaczony jest przede wszystkim szczególnie w rejonach sejsmicznych i zagrożonych uszkodami górnictwami (tąpnięciami). Profil znajduje zastosowanie pod różnego rodzaju wykończenia podłóg, np. jastrych, kamień naturalny, imitacje kamienia itp. Szczególnie polecany jest do stosowania w galeriach handlowych biurach itp.

DOKUMENTY ODNIESIENIA

- Katalog: *Profile dylatacyjne ścienne i sufitowe;*
- Atest higieniczny PZH.

SPOSÓB MONTAŻU

Przed montażem należy przygotować podłoże. Powierzchnia powinna być gładka, równa oraz pozbawiona zanieczyszczeń. Aby wyrównać powierzchnię należy wykonać podkład z zaprawy montażowej (po obu stronach dylatacji) ok. 2-3mm szerzej niż ramiona podporowe kształowników aluminiowych. Powierzchnię profilu przylegającą do posadzki należy wyczyścić i odtłuścić. Następnie ułożyć, tak aby nie powstały pęcherzyki powietrza. Po utwardzeniu zaprawy należy usunąć „trawersy” montażowe (metalowe obejmy) oraz zakotwić profil w odstępach ok. 300mm oraz ok. 50mm od krawędzi kształownika aluminiowego. Zużycie kotew montażowych ok. 7,5szt./mb dylatacji. Następnie należy zamontować część środkową profilu wykonaną z aluminium. Po wyregulowaniu, część środkową należy przykręcić do kształowników bocznych. Na koniec należy umieścić wkładki elastomerowe. Po poprawnym zamontowaniu można przystąpić do wykonania warstw wykończeniowych.

PRZECHOWYWANIE / TRANSPORT

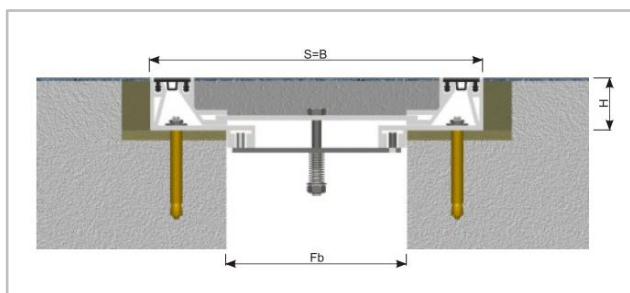
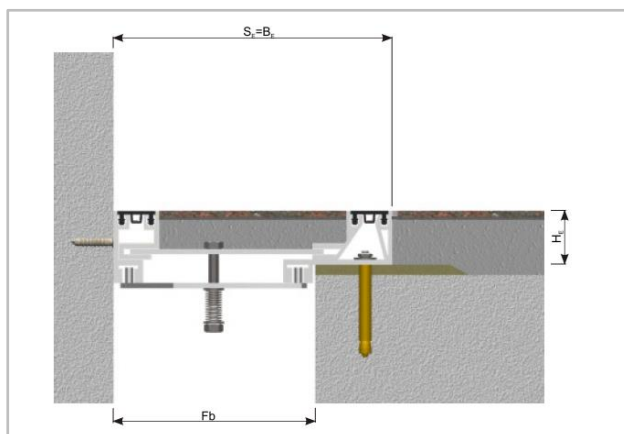
Profile dylatacyjne są przechowywane i transportowane w drewnianych skrzyniach.

UWAGI

Przy montażu należy przestrzegać BHP na budowie oraz wytycznych przedstawionych w niniejszym dokumencie. Profil występuje w wersji płaskiej i narożnej.

DANE TECHNICZNO-HANDLOWE

PROFIL PŁASKI		850-100	850-150	850-200
PROFIL NAROŻNY		E 850-100	E 850-150	E 850-200
Nominalna szerokość szczeliny dylatacyjnej Fb[mm]		100	150	200
WERSJA PŁASKA	Całkowita szerokość profilu dylatacyjnego B [mm]	270	320	370
	Widoczna szerokość profilu po montażu S [mm]	270	320	370
	Wysokość profilu H [mm]	41		
WERSJA NAROŻNA	Całkowita szerokość profilu dylatacyjnego B [mm]	270	320	370
	Widoczna szerokość profilu po montażu S [mm]	270	320	370
	Wysokość profilu H [mm]	41		
Kompensacja ruchu szczeliny dylatacyjnej W [mm]		30(+/-15)	30(+/-15)	30(+/-15)
Kolor		aluminium-naturalny, wkładka – czarny, szary		
Materiał		kształtowniki- aluminium – właściwości zgodne z PN-EN 755, wkładka elastyczna- Nitriflex – materiał trwale elastyczny, odporny min. na oleje, masy bitumiczne, utlenianie, kwasy, promieniowanie UV, wpływy atmosferyczne i temperaturę (od -30 do 60oC) a także na starzenie i sole drogowe. Nakładki – stal nierdzewna		
Długość standardowa L [m]		kształtowniki nośne- 4, wkładka elastyczna-20		

DEFLEX 850

DEFLEX E 850


2024.07.19/262

Niniejsza karta katalogowa została opracowana przez firmę FORBUILD SA i pozostaje własnością firmy.
Przedruk, kopiowanie oraz udostępnianie karty katalogowej w całości bądź części osobom do których nie jest kierowana, bez pisemnej zgody firmy FORBUILD SA są zabronione.
Podstawa prawna –Dz. U. Nr 24/1994 poz. 83 z późniejszymi zmianami. Ustawa o prawie autorskim i prawach pokrewnych.