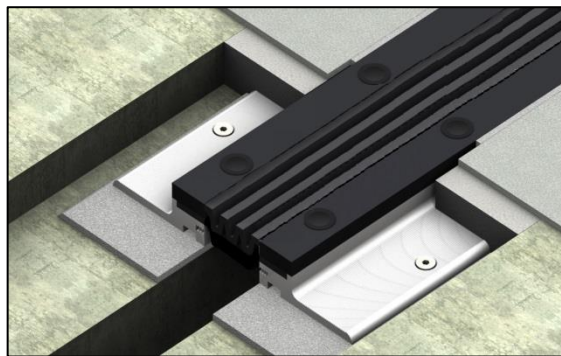


KARTA TECHNICZNA

PROFIL DYLATACYJNY WODOSZCZELNY DEFLEX 501/a oraz DEFLEX E 501/a



OPIS PRODUKTU

Profil wodoszczelny składa się kształtowników nośnych wykonanych z aluminium, wkładki z tworzywa sztucznego NitriFlex oraz płaskowników mocujących wkładkę wykonanych ze stali nierdzewnej. Kształtowniki nośne posiadają otwory średnicy 10,5mm w rozstawie co 25 cm (odległość od krawędzi skrajnych otworów wynosi 12,5cm). Przeznaczony jest do montażu na niewykończonych powierzchniach. Charakteryzuje się estetycznym wyglądem oraz pełną szczelnością. Wkładka z tworzywa sztucznego łączona jest w jeden odcinek poprzez zgrzewanie, dostarczana w 20 m odcinkach w celu zmniejszenia liczby zgrzewów. W razie konieczności wkładkę uszczelniającą można wymienić w trakcie eksploatacji obiektu nie uszkadzając przy tym przyległych powierzchni posadzki lub nawierzchni. Profil jest odporny na sole drogowe, agresywne media (np. benzynę) i inne czynniki zewnętrzne. Występuje w wersji płaskiej oraz narożnej (DEFLEX E)

ZASTOSOWANIE

Profil znajduje zastosowanie na parkingach, parkingach wielopoziomowych, garażach podziemnych, kładkach dla pieszych, pływalniach, pomieszczeniach mokrych, gdzie wymagana jest wodoszczelność.

DOKUMENTY ODNIESIENIA

- Katalog: *Profile dylatacyjne wodoszczelne*;
- Krajowa Ocena Techniczna *ITB-KOT*;
- Krajowa Deklaracja Właściwości Użytkowych ;
- Atest higieniczny PZH.

SPOSÓB MONTAŻU

Przed przystąpieniem do montażu należy przygotować niszę dylatacyjną o odpowiedniej szerokości oraz głębokości około 50mm osiowo do szczeliny dylatacyjnej. Następnie należy wykonać podlewkę poziomującą pod stopki kotwiące profilu z jastrychu żywicznego. Powierzchnie aluminiowe profili kotwiących przed osadzeniem należy dokładnie oczyścić i odtłuścić. Profile należy ułożyć na wcześniej przygotowaną podlewkę w sposób zapewniający dbałość o odpowiedni docisk do powierzchni i wyrównanie ich górnych krawędzi z poziomem posadzki. Po utwardzeniu jastrychu żywicznego należy wykonać otwory montażowe w rozstawie co ok. 25 cm. Do kotwienia należy stosować kotwy tulejowe do dużych obciążeń ze śrubami ze stali A2. Po zakotwieniu należy przystąpić do montażu wkładki uszczelniającej a następnie do dokręcenia ochronnych nakładek ze stali nierdzewnej. Po zakończeniu prac związanych z osadzeniem profilu można przystąpić do wypełnienia niszy dylatacyjnej jastrychem żywicznym, które jest ostatnim etapem montażu profilu.

PRZECHOWYWANIE / TRANSPORT

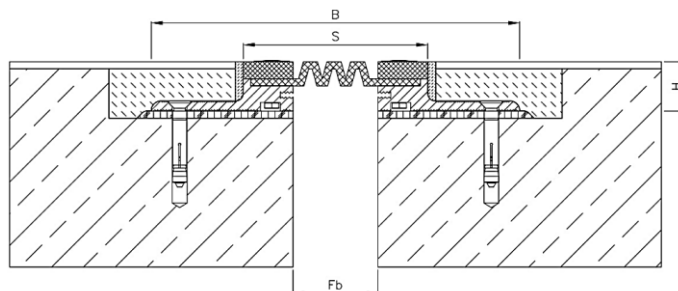
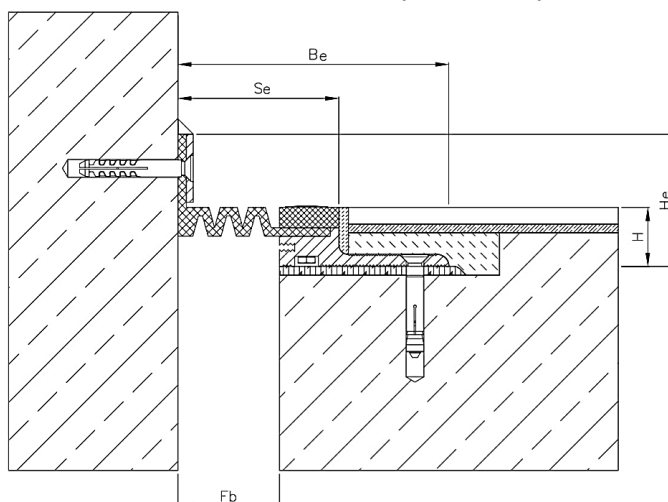
Profile dylatacyjne są przechowywane i transportowane w drewnianych skrzyniach, natomiast wkładka uszczelniająca na palecie zabezpieczona folią ochronną.

UWAGI

Przy montażu profili należy przestrzegać zasad BHP na budowie oraz wytycznych przedstawionych w niniejszym dokumencie. Możliwe jest wykonanie skomplikowanych kształtek montażowych umożliwiających pełne zabezpieczenie przebiegu szczelin dylatacyjnych w obiekcie.

DANE TECHNICZNO-HANDLOWE

	Deflex 501/a Deflex E 501/a
Nominalna szerokość szczeliny dylatacyjnej Fb [mm]	60
Całkowita szerokość profilu dylatacyjnego B/BE [mm]	260/160
Widoczna szerokość profilu po montażu S/SE [mm]	130/95
Wysokość profilu H/HE [mm]	35/80
Kompensacja ruchu szczeliny dylatacyjnej W [mm]	40(+/-20)
Kolor	Stal nierdzewna- naturalny; Aluminium - naturalny; Wkładka uszczelniająca - czarny
Materiał	Kształtowniki nośne - aluminium - właściwości zgodne z PN-EN 755. Wkładka uszczelniająca Nitriflex – materiał trwale elastyczny, odporny m.in. na oleje, utlenianie, kwasy, promieniowanie UV, wpływy atmosferyczne i temperaturę (do +65°C) a także starzenie i sole drogowe. Nakładki - stal nierdzewna
Długość standardowa L [m]	Kształtowniki nośne – 4, Nakładki – 2 lub 4 , Wkładka – 20

WERSJA PŁASKA

WERSJA NAROŻNA (DEFLEX E)


2024.11.26/292

Niniejsza karta katalogowa została opracowana przez firmę FORBUILD SA i pozostaje własnością firmy.
Przedruk, kopiowanie oraz udostępnianie karty katalogowej w całości bądź części osobom do których nie jest kierowana, bez pisemnej zgody firmy FORBUILD SA są zabronione.
Podstawa prawna –Dz. U. Nr 24/1994 poz. 83 z późniejszymi zmianami. Ustawa o prawie autorskim i prawach pokrewnych.